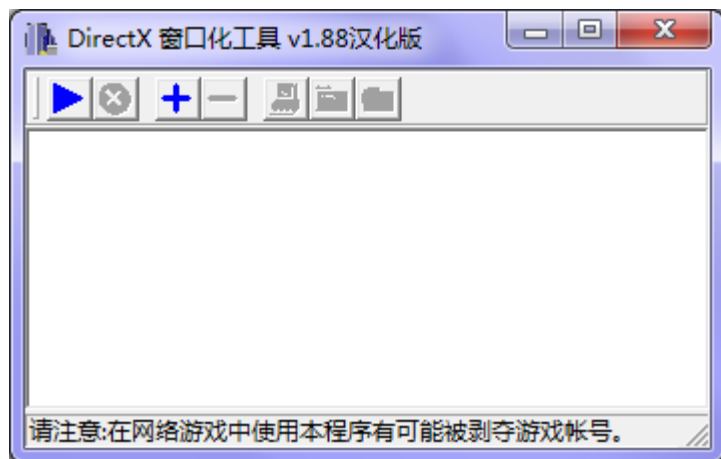


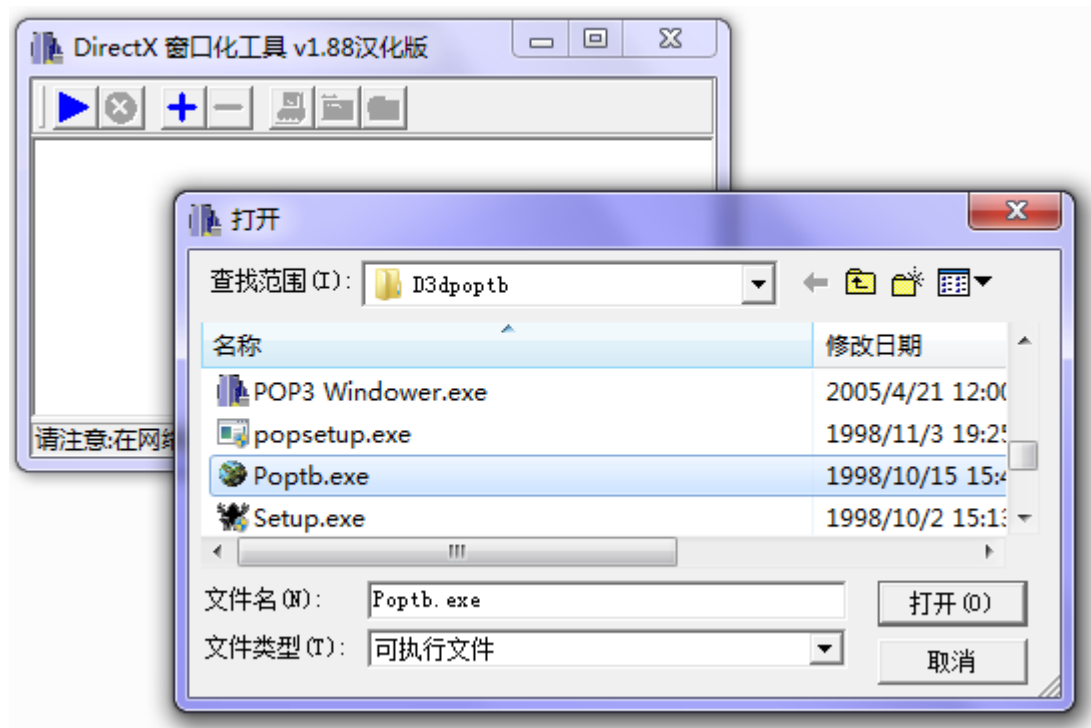
窗口运行 POP3 方法说明：现在的显示器普遍分辨率较高，POP3 全屏运行时画面惨不忍睹，而窗口化运行时不仅画面看起来比较舒服，而且解决了 win7/vista/xp 下花屏、黑屏、闪屏、画面跳跃的问题。本人测试 xp x86 和 win7 x64 下完美显示，欢迎各位报告问题。

by 128101@qq.com

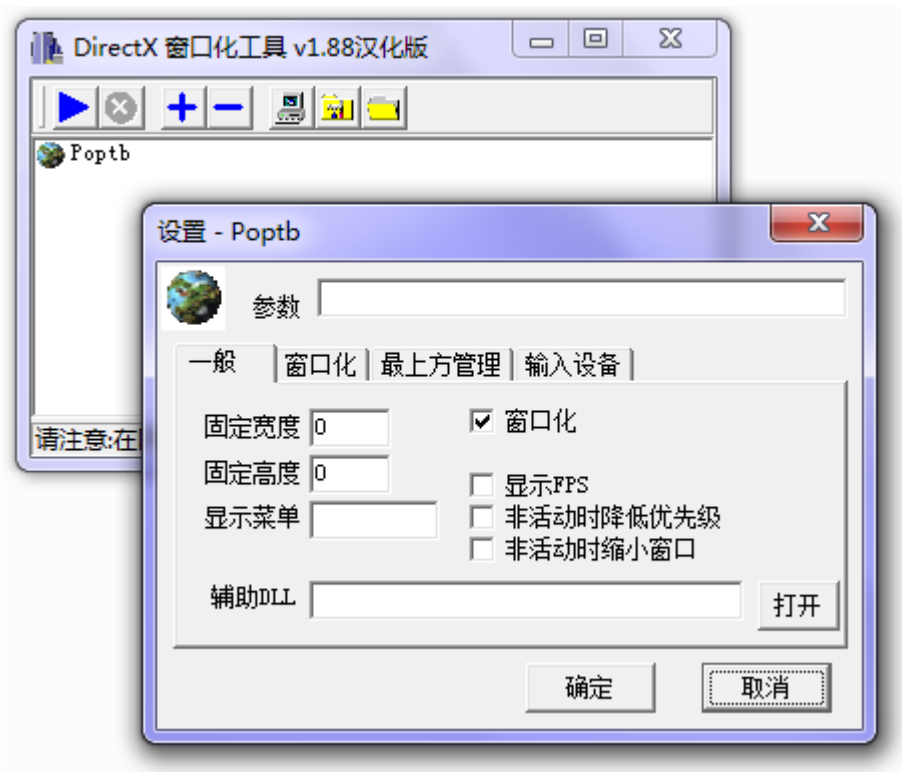
1、运行 POP3 Windower.exe



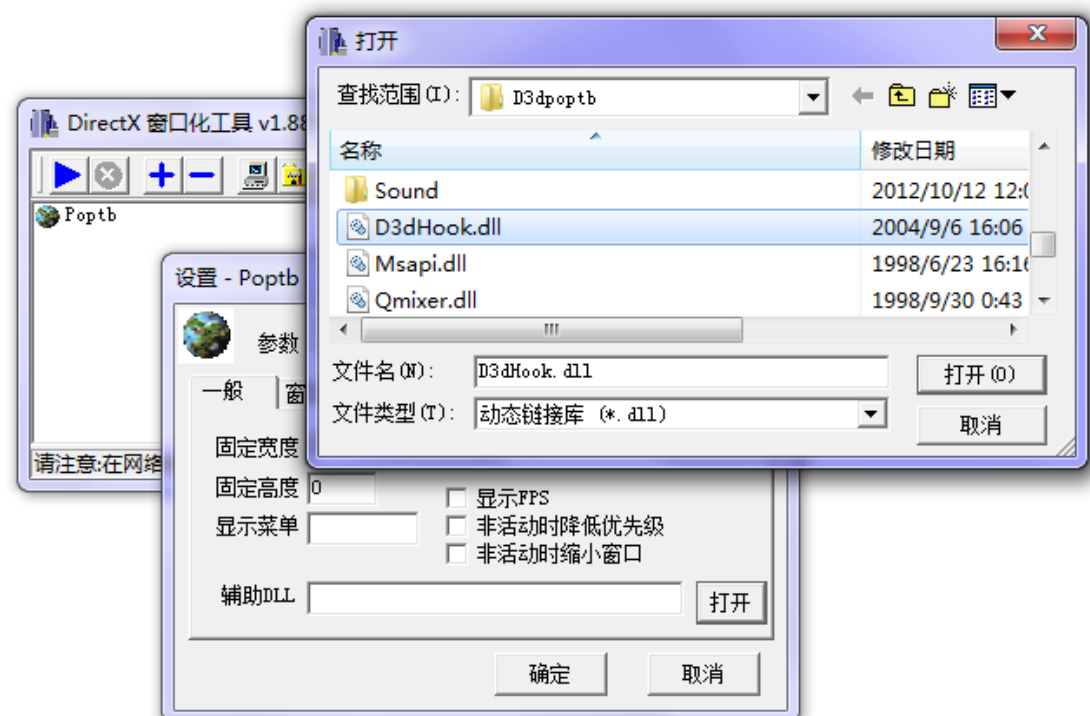
2、按"+"按钮添加游戏主程序



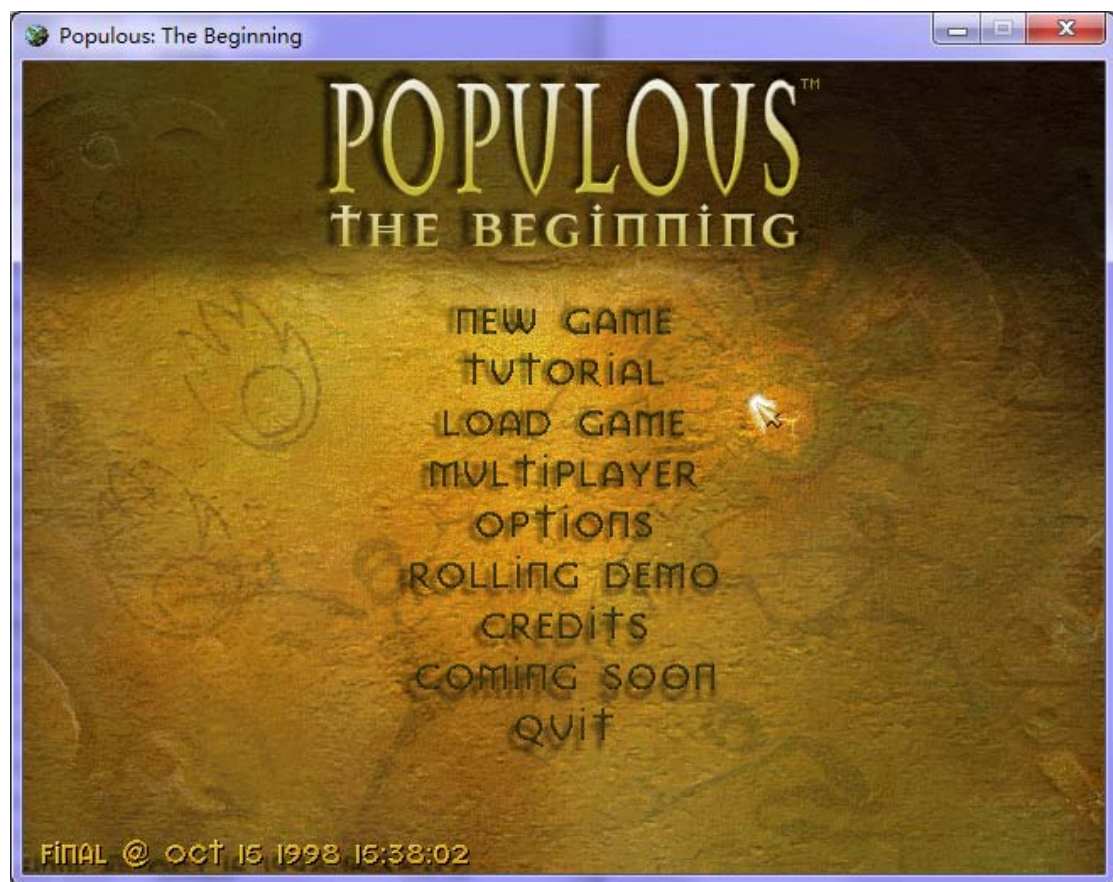
3、选中加入的主程序，点击倒数第二个按钮更改选中程序的设置



4、点击“辅助 DLL”后面的“打开”，选择“D3dHook.dll”



5、点“确定”后回到主窗口，点击倒数第三个按钮执行选中的程序，开始游戏。



以上是初次运行时的配置方法，以后再运行游戏的时候打开 POP3 Windower 以后可以直接按第 5 步启动游戏即可。

更改平衡配置文件的方法

用 Levels 里的 constant.dat 替换原始文件，可以用记事本打开并更改。大部分参数我都作了中文注释，欢迎指正。[注]强烈建议做好备份，部分参数变动有可能造成游戏不能正常运行。