

Lanecats 网猫

网络信息安全管理专家

LaneCat 网猫内网客户端域部署安装说明

为了方便用户安装 LaneCat 网猫内网客户端，我们特别推出了基于 windows 域控制器部署安装的方式，下面为大家详细讲解一下 LaneCat 网猫内网客户端如何进行域控制部署安装：

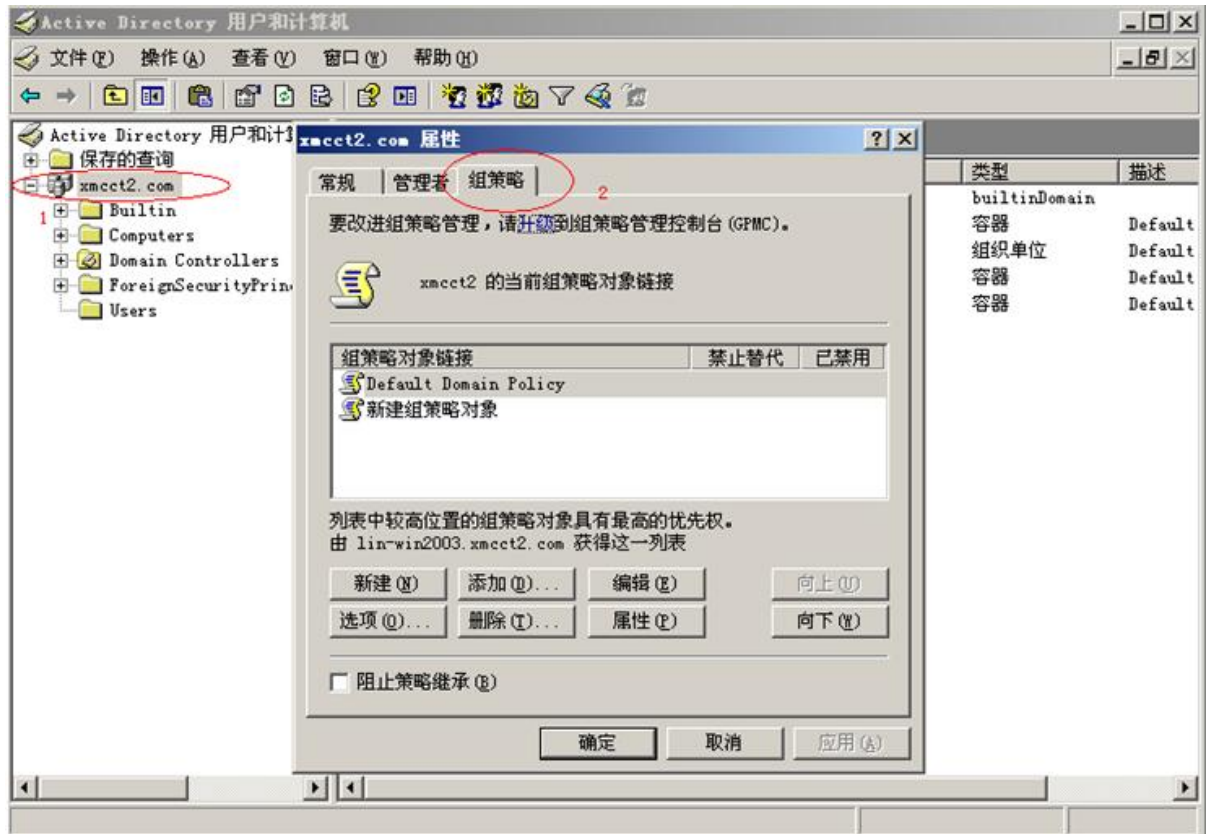
1、打开 LaneCat 网猫安装光盘（或服务端安装目录下），找到 LecConfig.exe 程序，生成域部署配置文件，如图：

- 选择 LaneCat 网猫客户端安装文件（注：文件后缀名为.msi 格式）；
- 选择配置文件输出保存路径；
- 输入 LaneCat 网猫服务端计算机的 ip 或域名（注：服务端 ip 必须设置为静态固定的）；

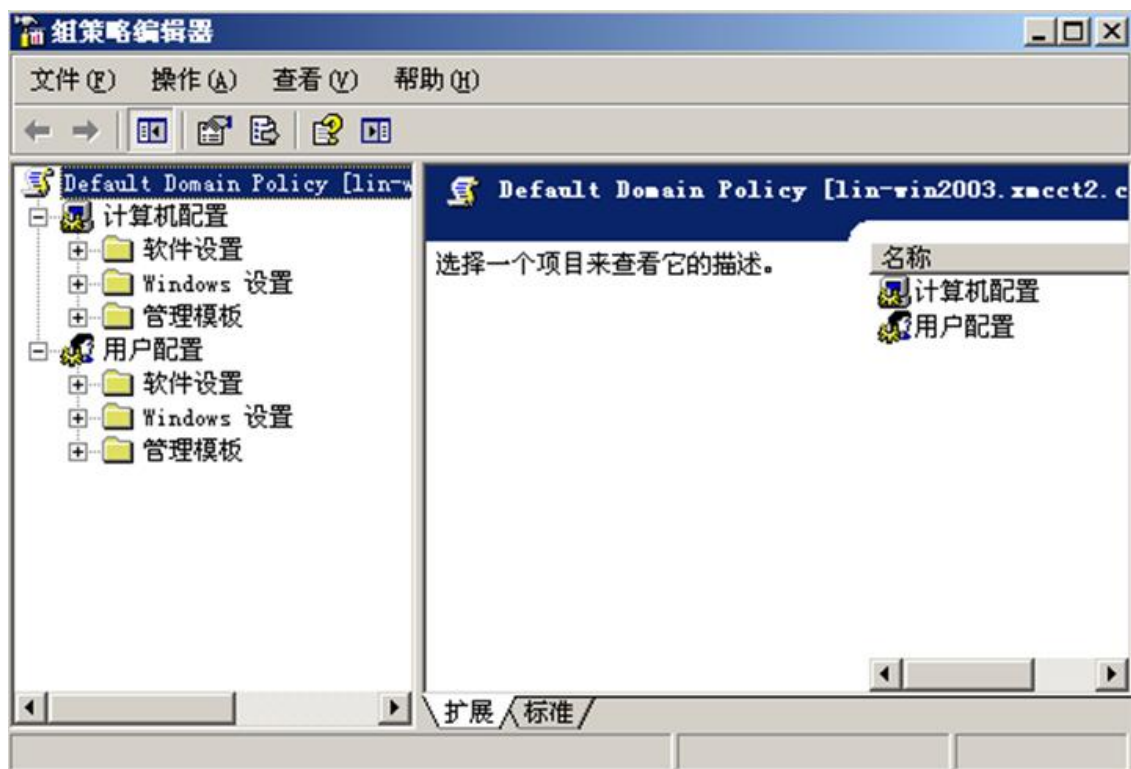
2、将生成好域部署配置文件和客户端安装文件，复制到域服务器的共享文件夹里面（注：此共享文件夹必须为客户端机器能正常访问）。

3、登陆域服务器（这里以 windows 2003 操作系统为例），打开 Active Directory 用户和计算机进行相关部署配置：

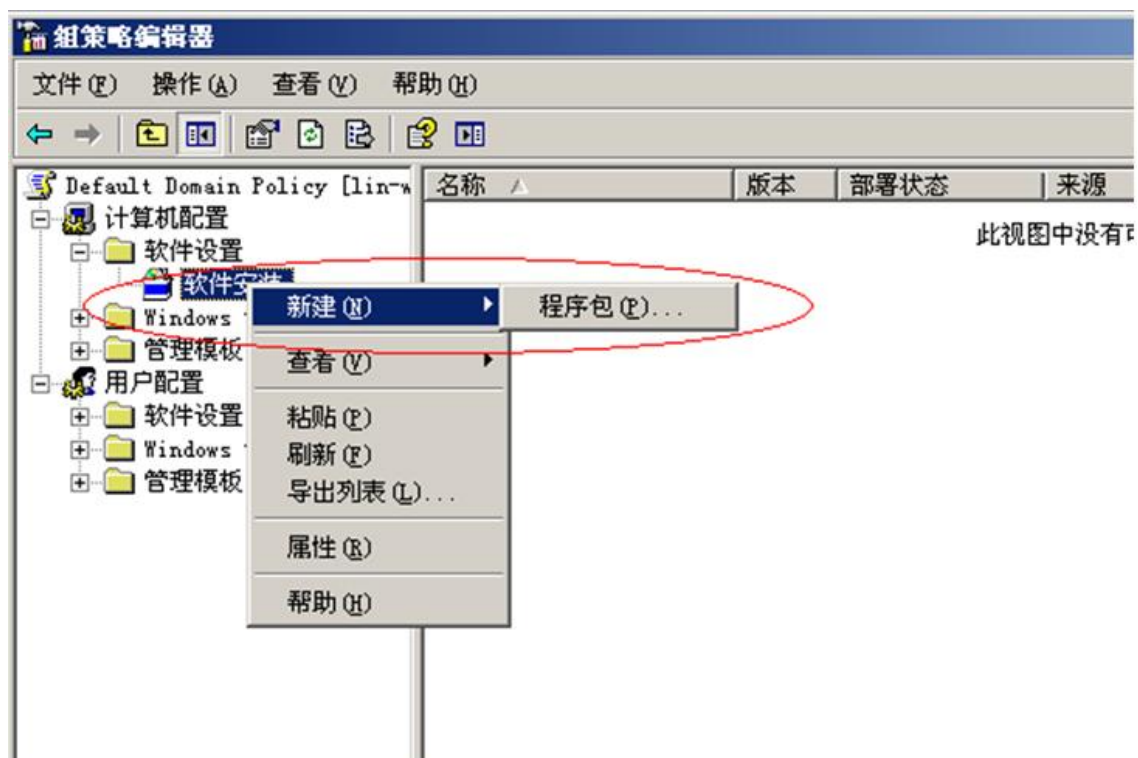
a、将鼠标点中域主机右键选择属性，打开组策略选项卡，如图：



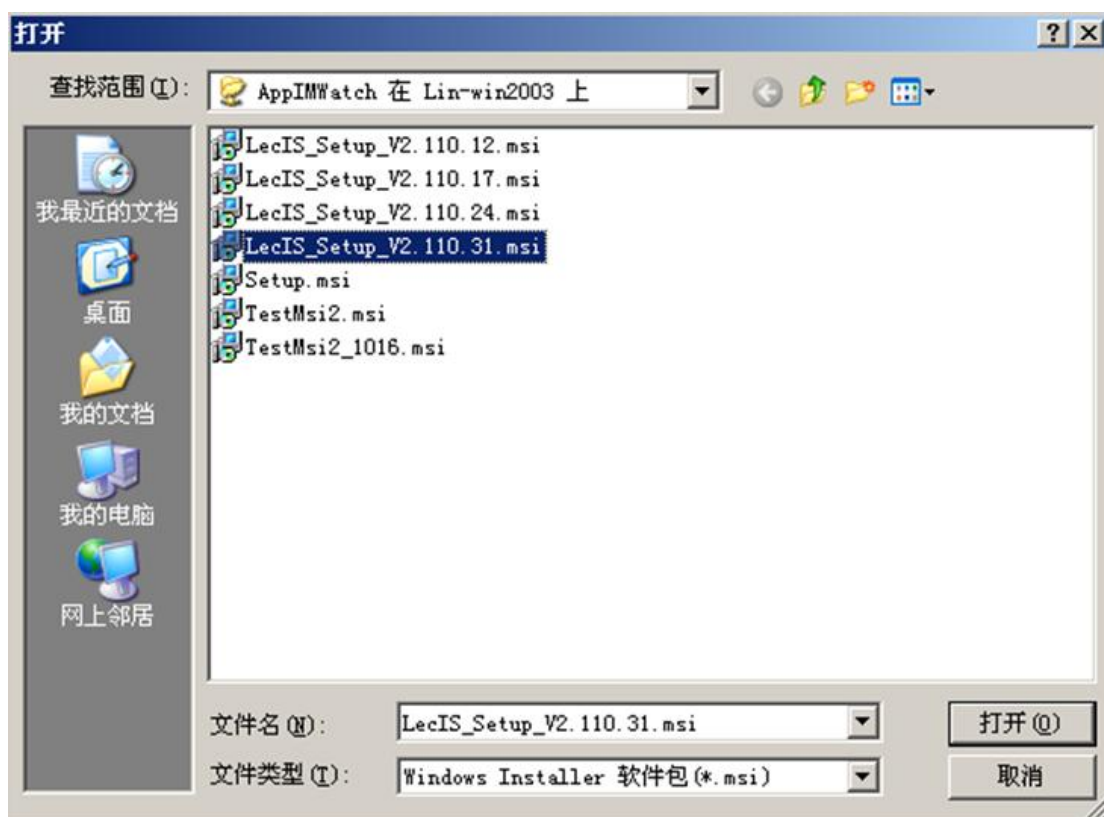
b、选择新建策略对象，然后选择新建策略对象（或选择系统默认的策略对象），点编辑，出现组策略编辑器界面：



c、选项计算机配置——软件设置——软件安装，右键选择新建——程序包，如图：



d、选择在第 2 部中存放的 LaneCat 网猫客户端安装包程序，选择点击打开，如图

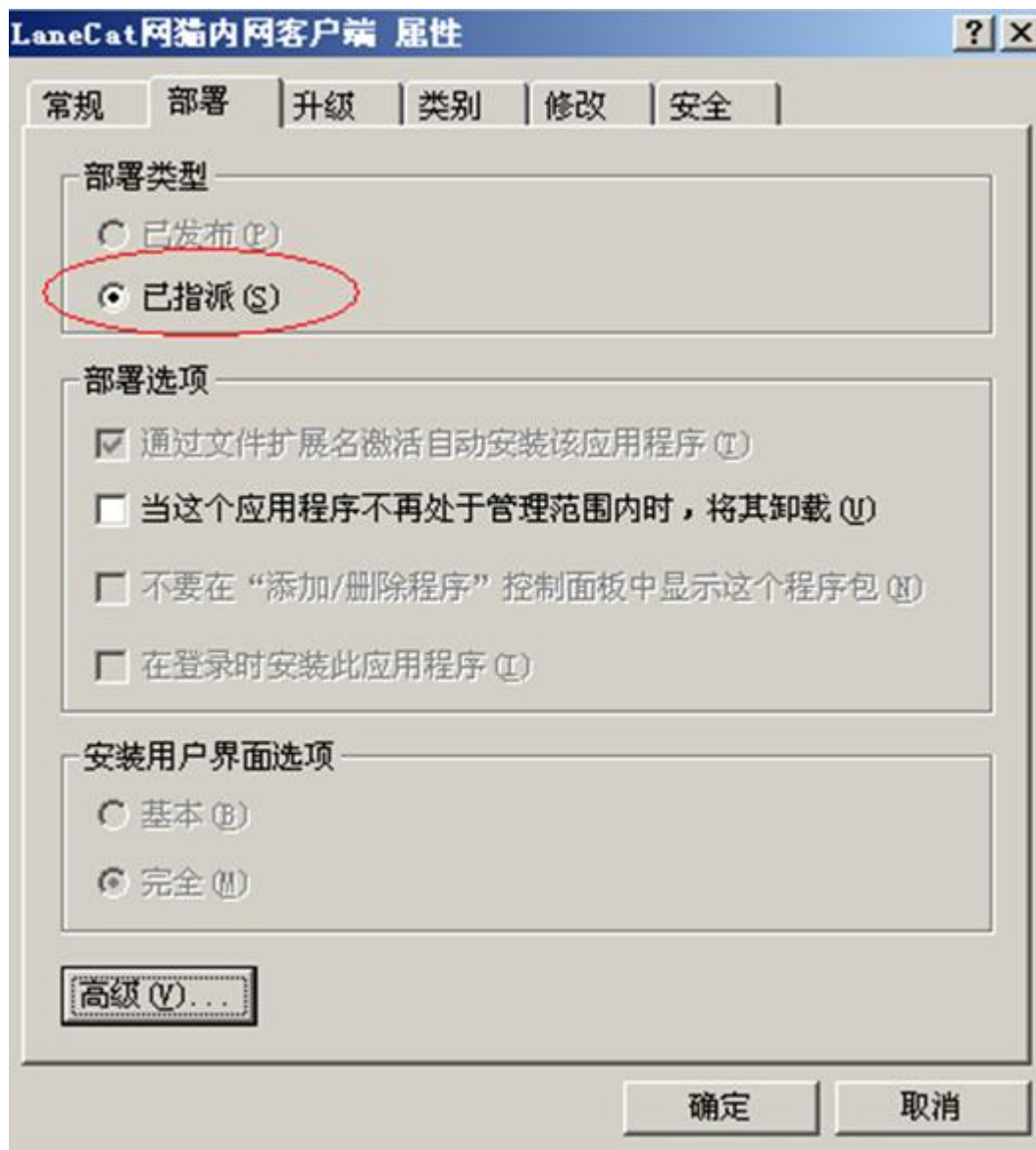


e、选择部署方法为高级，点确定，如图：



f、设置 LaneCat 网猫内网客户端部署属性：

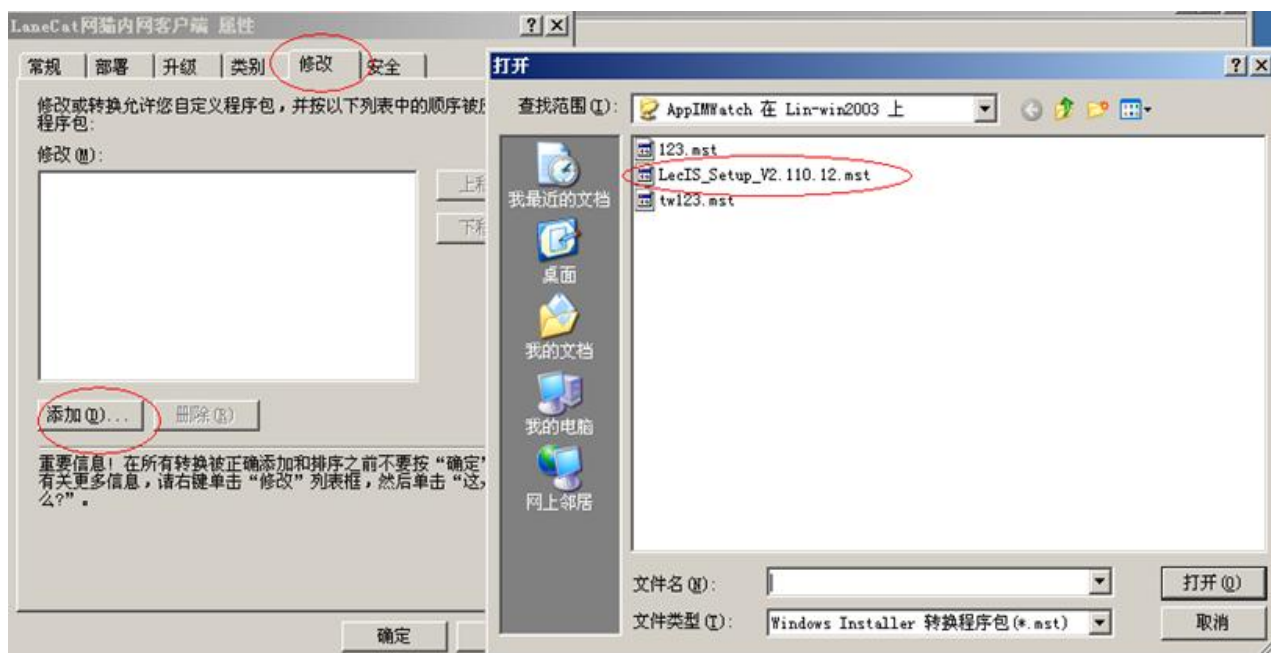
1)、选择部署选项卡，部署类型选择已指派，若网内的客户端 windows 操作系统存在多种语言版本，请选择点高级，勾选部署这个程序包时忽略语言。如图



高级忽略语言选择：

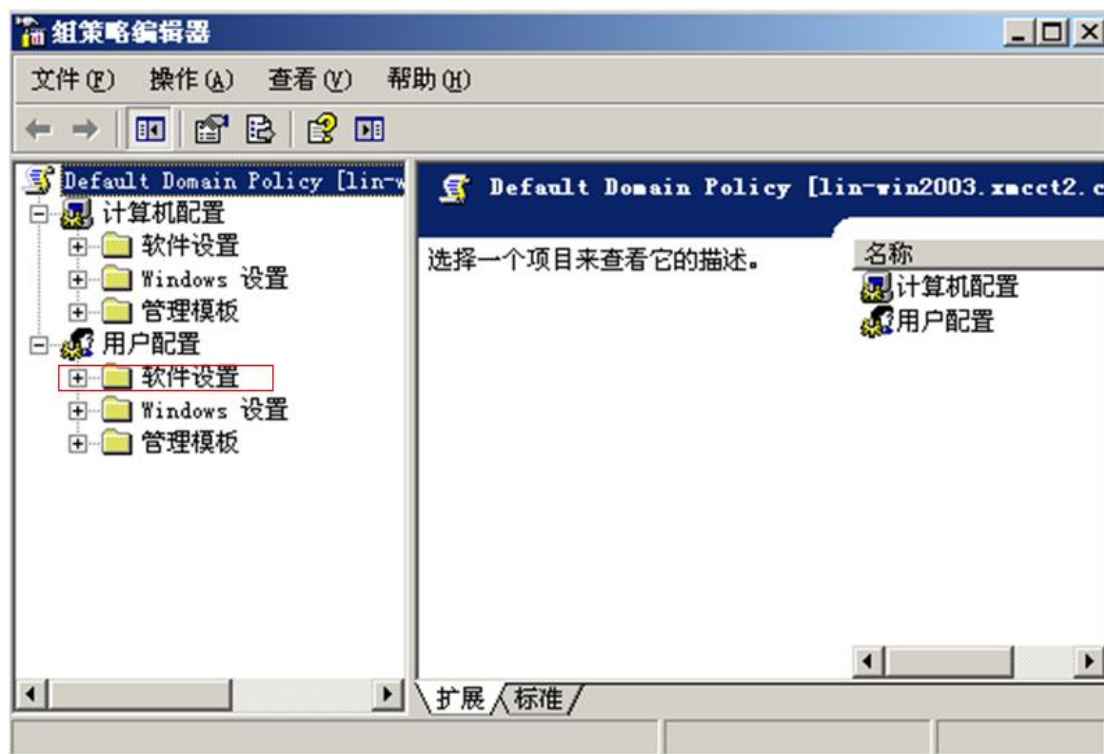


2)、选择修改选项卡，增加域部署配置文件：



g、最后点击 LaneCat 网猫内网客户端部署属性确定按钮完成域安装部署配置。

4、在 组策略编辑器—用户配置—软件设置—软件安装，按照第“3”步的步骤，把“用户配置”的软件安装也部署一遍。



5、到此域安装部署已经配置完成，客户端程序将会自动安装下发并安装到已经加入域的客户端机器。**客户机要重启计算机才能完成客户端安装。**如若部署不成功，重新检查配置是否正确，或者直接联系我们。