

## eMPrint\* 虚拟打印 \*

注 1：虚拟打印方式下，可以实现漫游打印，或打印负载均衡。

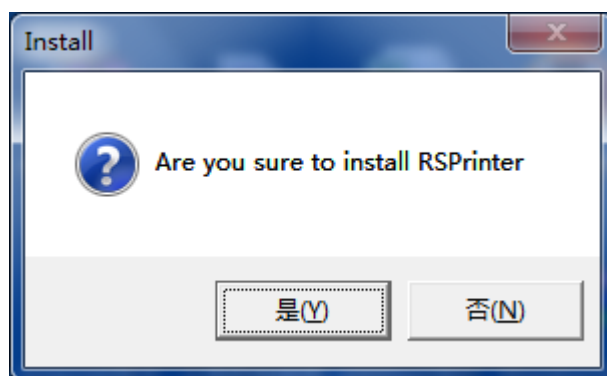
注 2：如果要虚拟打印方式，如果监控的有网络打印机，建议在 eMPrint 服务器上安装上这些打印机的驱动。

注 3：【配合刷卡设备，可以实现漫游打印，即可以在任意一台打印机上刷卡出纸。】

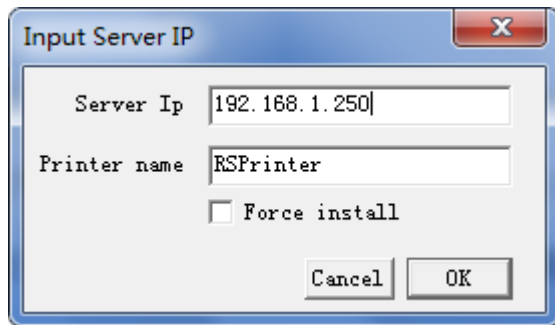
+++++ 正文 +++++

一、首先，为实现虚拟打印，需要在员工电脑端安装一个虚拟打印机驱动程序，即装一台打印机。

在 eMPrint 软件的安装目录内（默认是../eMPrint/）中找到“PrintAnywhere.exe”程序文件或安装包中“printer\_安装.exe”，COPY 到员工电脑双击执行（或右键-以管理员权限运行），在弹出的窗口中点“是 Y”开始安装。

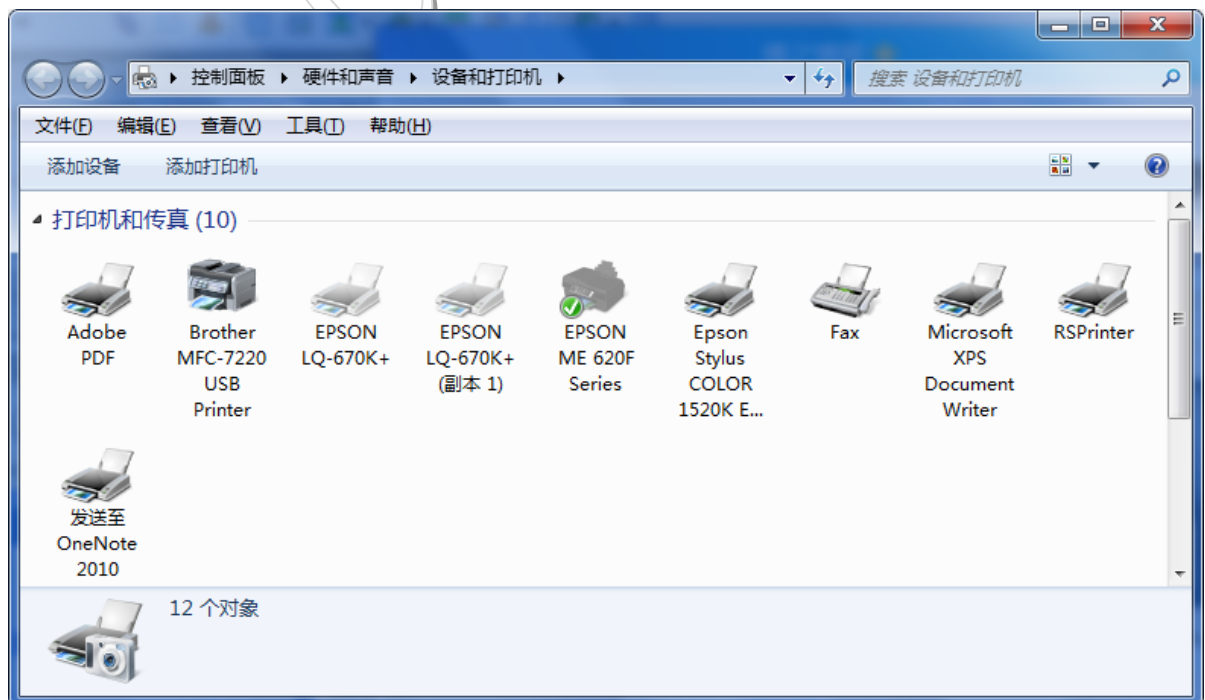


出现如下图中的提示，输入 eMPrint 服务器 IP 地址。 并命名好虚拟打印机名称。如果 eMPrint 服务器当前正常连接，不用勾 Force install 选项。



安装过程中，若客户机电脑有开防火墙，可能出现拦截提示，请点“允许或信任”。

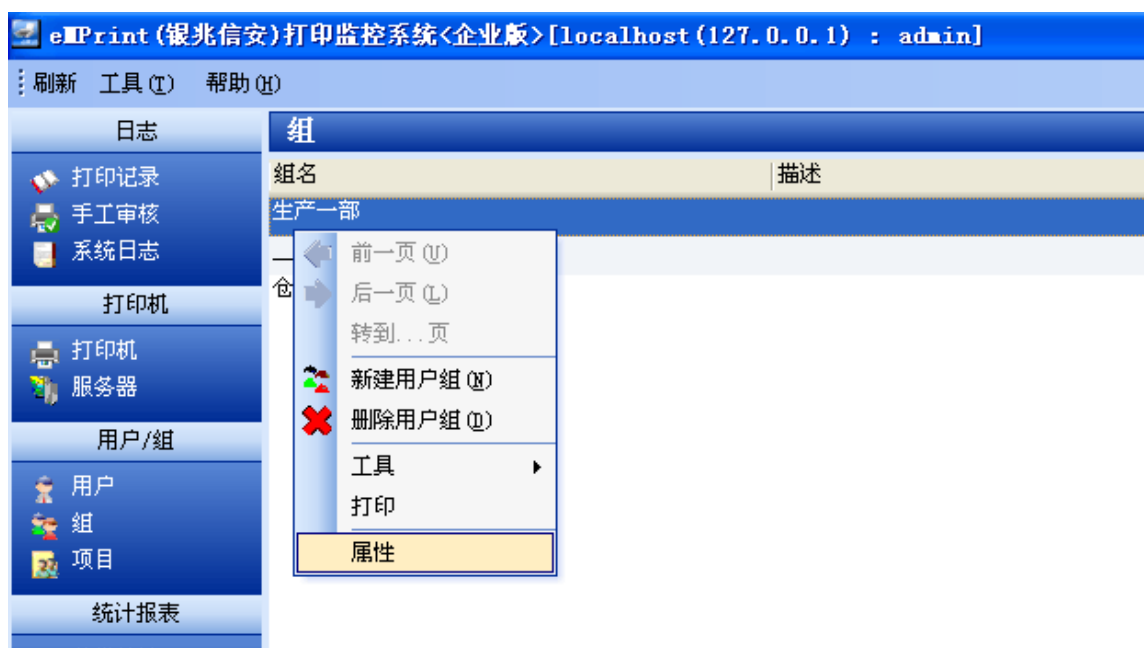
安装完成后，在控制面板-打印机列表中多出一台 RSPrinter 的打印机，见下图。并在用户电脑右下解多出一个打印机图标，如箭头所指。





## 二、然后，为“组”或“用户”启用漫游打印

在“用户/组”栏下，点击“组”或“用户”，选中要设置的“组”或“用户”点右键，弹出菜单点击“属性”。（一般对“组”设置就可以了，用户默认是继承组的设置），如果有多个组，需分别设置。



在属性窗口内“漫游打印”栏中，在打印机栏中选中要启用漫游的打印机，点击添加进入漫游打印机列表。



“漫游审核”：若需要漫游打印，同时需要人工审核，请勾选此项。

“漫游刷卡”：若需配合刷卡设备实现漫游打印（即可以在任意一台打印机上刷卡取纸），请勾选此项。

“黑白打印”：将所有文档转为黑白打印。

“自主选择打印机”：打印时，显示出用户有使用权的所有打印机列表，让用户自主选择用哪一台打印机进行打印。

【打印负载均衡】：不需要刷卡，也不需要人工审核，只需要实现打印负载均衡，则“漫游审核”“漫游刷卡”“自主选择打印机”这几个复选项都不要勾选，即可实现打印负载均衡。

### 三、最后，启用漫游打印开关。

基本设置中，勾选“启用漫游打印”。

设置

用户设置

添加用户初始金额  元 ☒ 自动添加用户

打印机设置 (仅对安装监控服务有效)

添加普通打印机默认状态 ☐ 监控 添加网络打印机默认状态 ☒ 监控

☒ 自动识别合并网络打印机

刷卡打印 手工审核

☐ 启用刷卡打印或手工审核

漫游打印

☒ 启用漫游打印 ☒ 条码打印 ☐ 控制模式 ☐ 精细打印

内部DNS

☒ 启用内部DNS ☐ 局域网环境为动态IP (DHCP) ☐ 添加用户

打印费用

黑白  元/页 彩色  元/页

监控模式

☒ 仅监视 (使“配额, 打印时间”等控制条件失效, 手工审核除外)

☐ 监视加控制 (使“配额, 打印时间”等控制条件生效)

用户认证

☒ 用户模式 (域环境下建议选择该模式)

☐ 计算机模式 (工作组环境下建议选择该模式)

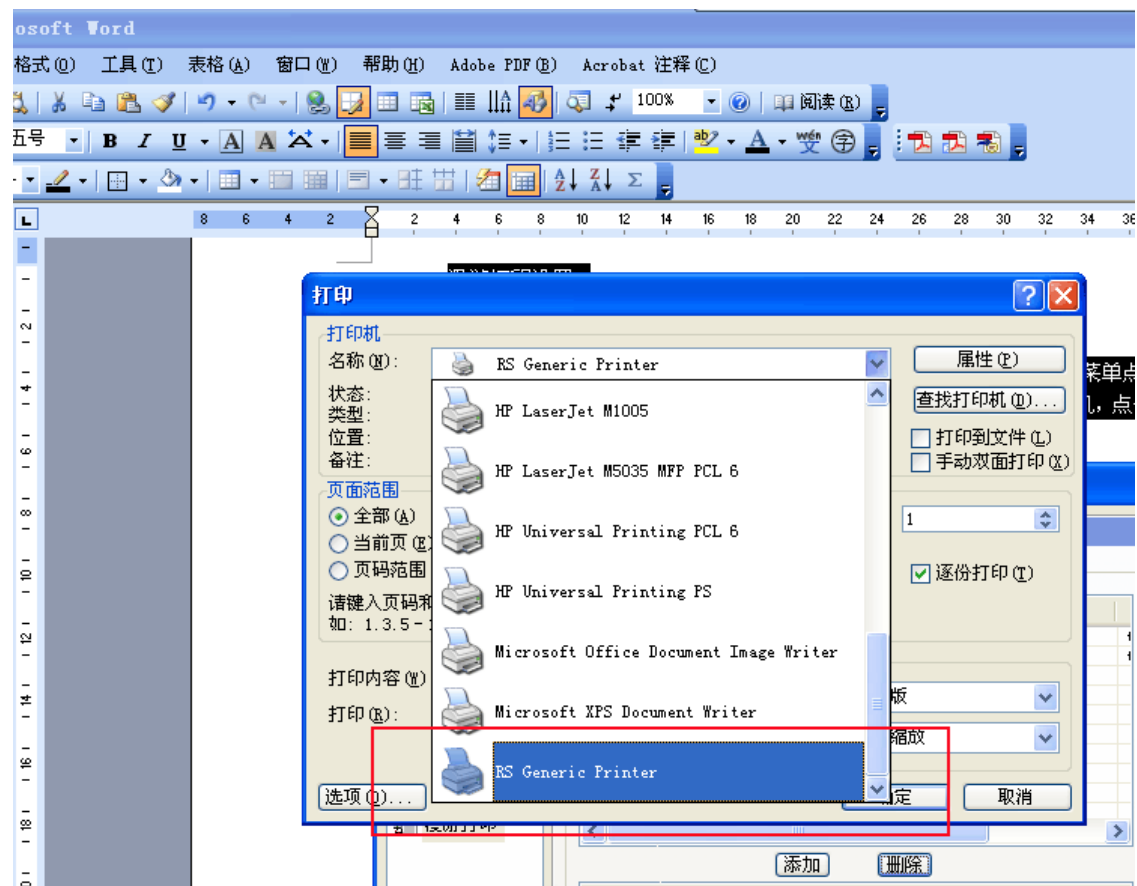
其它

默认域

确定 取消

--打印测试--

用户打印时，选择打印机时，需要选择打印机“RSPrinter”。



之后，用户去任意一台打印机旁边刷卡，文档即可打印出来。