

# 電報碼中文工具 使用說明書

版本 v2.1

紅貴賓資訊有限公司  
產品網址：[telecode.kmdog.com.tw](http://telecode.kmdog.com.tw)

電話：(02)2367-6574



---

## 目錄

1	產品說明 .....	3
1.1	電報碼中文工具提供您如下的功能 .....	3
1.2	軟體試用.....	4
1.3	產品啓動.....	4
1.4	關於紅貴賓資訊.....	5
2	選項設定 .....	6
2.1	讓程式永遠保持在桌面最上方 .....	6
2.2	共用資料庫 .....	7
3	轉換工具 .....	8
3.1	中文轉電報碼與拼音 .....	8
3.2	電報碼轉中文 .....	9
4	電報碼新增與維護 .....	10
5	漢語拼音新增與維護 .....	11
6	避開繁轉簡文字新增與維護.....	12
7	如何購買本產品.....	13

# 1 產品說明

## 1.1 電報碼中文工具提供您如下的功能

- 可將繁體或簡體中文轉換成台灣或大陸的電報碼。

您可以自由輸入整句的繁體或簡體中文，系統可以幫您轉換成對應的大陸或台灣電報碼內容(支援電匯 SWIFT 格式的自動分行)

一般來說，由台灣發電文至大陸，電報碼要採用大陸的電報碼，大陸的電報碼跟台灣又有些許差異，加上繁簡體的轉換常讓人搞不清楚。

本系統提供全方位的轉換功能，能讓你輕易的依需求轉換成所需的電報碼內容。

- 可將台灣或大陸的電報碼轉換回繁體或簡體中文。

您可以輸入台灣或大陸的電報碼，由系統幫您轉回繁體或簡體中文內容，提供給您參考。

- 可將繁體或簡體中文轉換成大陸漢語拼音

您可以以自由輸入整句的繁體或簡體中文，系統可以幫您轉換成對應的大陸漢語拼音(支援電匯 SWIFT 格式的自動分行)

- 可查詢大陸漢語拼音可能的中文字

您可以輸入漢語拼音後，由系統幫您轉回可能的繁體或簡體對應中文文字。

- 可自行維護資料庫內容

您可以自行新增或修改各類轉換的資料庫，以擴充系統的轉換字數

## 1.2 軟體試用

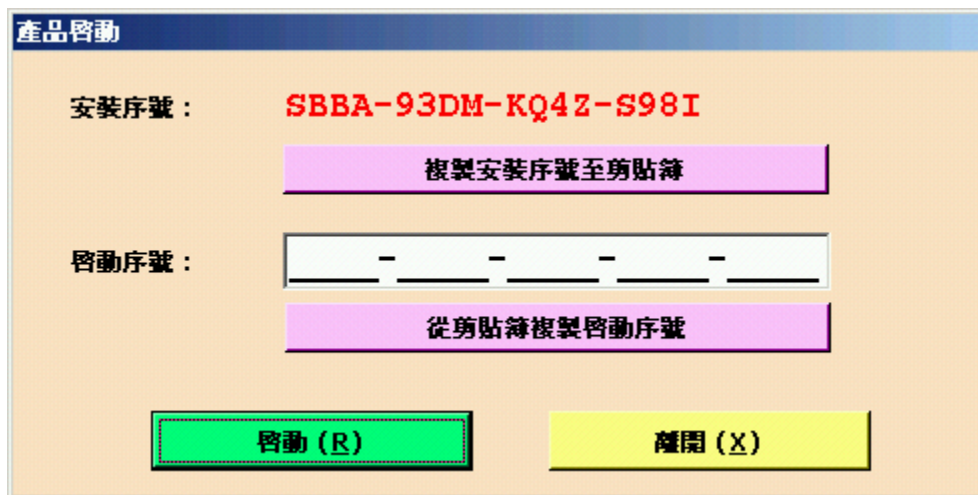
您可以至 [telecode.kmdog.com.tw](http://telecode.kmdog.com.tw) 網站下載本軟體試用版本，安裝完畢後有三十天的免費試用，含全部功能。

試用期滿後如滿意本軟體工具，歡迎向本合公購買正式版繼續使用。

## 1.3 產品啟動

產品啟動的方法如下：

1. 執行 [說明](#)->[產品啟動](#) 後會出現如下的視窗：



The screenshot shows a 'Product Activation' window with a blue title bar. It contains the following elements:

- 安裝序號 (Installation Serial):** Displayed as **SBBA-93DM-KQ4Z-S98I** in red text.
- 複製安裝序號至剪貼簿 (Copy installation serial to clipboard):** A pink button.
- 啟動序號 (Activation Serial):** A text input field with four dashes ( \_ \_ \_ \_ ) for entry.
- 從剪貼簿複製啟動序號 (Copy activation serial from clipboard):** A pink button.
- 啟動 (R) (Activate):** A green button.
- 離開 (X) (Exit):** A yellow button.

2. 請將 [安裝序號](#) 的內容 ( 16 個中英文數字) Email 或 傳真至本公司。
3. 本公司在收到您的產品費用後，會將此安裝序號對應的 [啟動序號](#) Email 至您指定的電子郵件信箱。
4. 將收到的啟動序號輸入後，按下 [啟動](#) 功能即可，本軟體會自動轉換成正式版本。

## 1.4 關於紅貴賓資訊

紅貴賓資訊具備軟體開發與整合能力，也替多家銀行建立與原本系統的介面，如果您在使用本工具後，有意整合貴公司的系統直接具備轉換功能，歡迎跟我們聯絡。

聯絡資訊如下：

**台北市 10081 中正區金門街12巷20號3樓**

**電話：(02)2367-6574**

**傳真：(02)2367-8614**

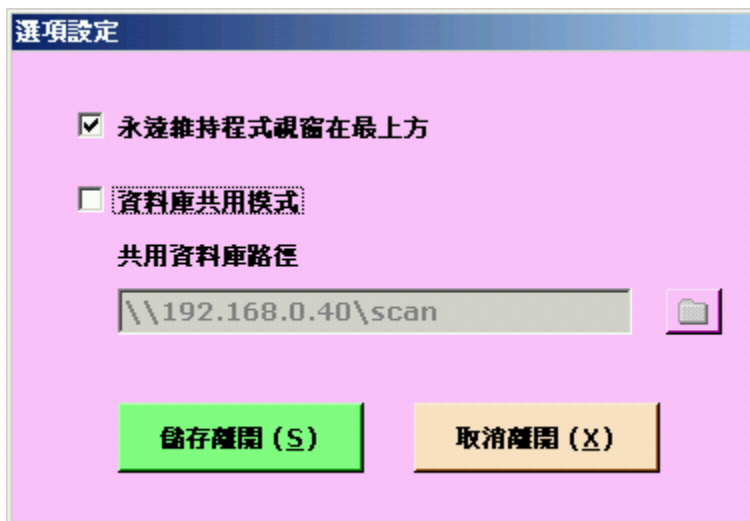
**客服信箱：kenny@mail.kmdog.com.tw**

**網址：www.kmdog.com.tw**

## 2 選項設定

### 2.1 讓程式永遠保持在桌面最上方

如果您想讓本工具維持在桌面最上方，以方便作業的話，可執行 [系統->選項設定](#) 後，勾選 [永遠維持程式視窗在最上方](#) 即可。



## 2.2 共用資料庫

### 為什麼須要共用資料庫？

由於軟體的資料庫是可以維護的，當貴公司同時有很多台電腦在運行本軟體時，如果要讓某台電腦修正過資料庫後，其它台電腦也能讀取到最新的電報碼修正內容，此時就要啟動資料庫共用模式。

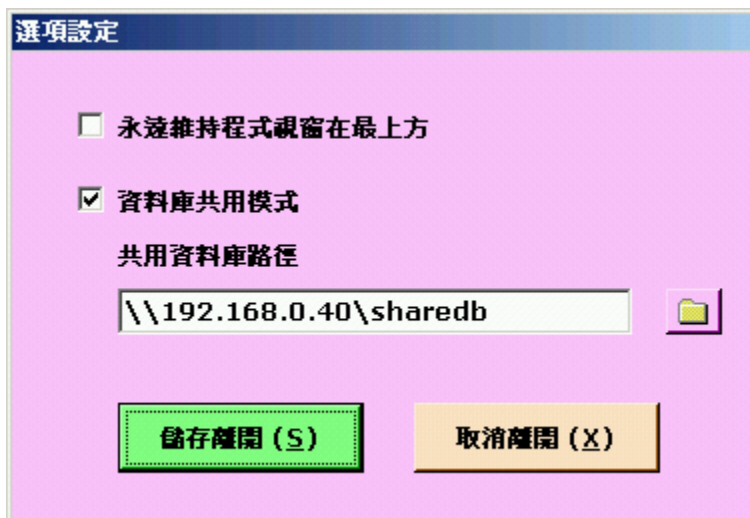
### 如何安裝共用資料庫？

1. 首先要選擇共用資料庫放置的主機跟目錄，
2. 將任何一台有安裝電報碼工具的電腦之中，將安裝目錄中的 **tc.dll** 複製至目錄之中。

### 如何設定電報碼工具使用共用資料庫？

1. 執行 **系統->選項設定** 後，勾選 **資料庫共用模式** 即可。
2. 在下方的 **共用資料庫路徑** 中指定共用資料庫所在的路徑。

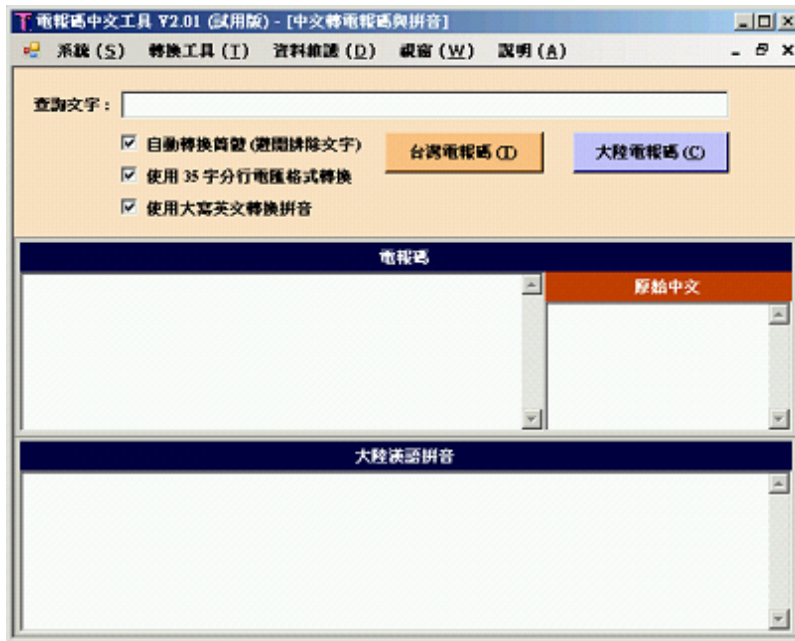
比如說共用資料庫是放置在 Windows UNC 路徑中 \\192.168.0.40\sharedb 目錄，則設定的內容如下圖：( 無需包含資料庫檔名 **tc.dll** )



## 3 轉換工具

### 3.1 中文轉電報碼與拼音

執行 **轉換工具->中文轉電報碼與拼音** 後，會出現如下的視窗：



在查詢文字中輸入中文句子，然後選擇要產生大陸或台灣的電報碼。

要產生大陸電報碼，您必須輸入簡體中文才可以，要產生台灣電報碼，則必須輸入繁體中文，本系統提供將您輸入的繁體自動轉換成簡體後，直接產生大陸電報碼。

- **自動轉換簡體**

如勾選此功能，則系統會將您所輸入的繁體中文自動轉換成簡體，省略輸入簡體的麻煩性。但有些文字轉換成簡體後，反而產生出的中文電報碼會錯誤，因此我們更可以進一步指定那些文字不要轉換成簡體（如 鑑，傑 ...等等）。

您可以使用資料庫維護的功能，設定那些繁體文字不要轉換成簡體，直接用此字去大陸電報碼資料庫搜尋對應電報碼文字。

- **使用 35 行分行電匯格式**

如勾選此功能，則系統會自動將產生出的電報碼每 35 個字分行，讓您在填入如 SWIFT 103 或 202 的某些欄位時更為方便，而不用自行去斷行。

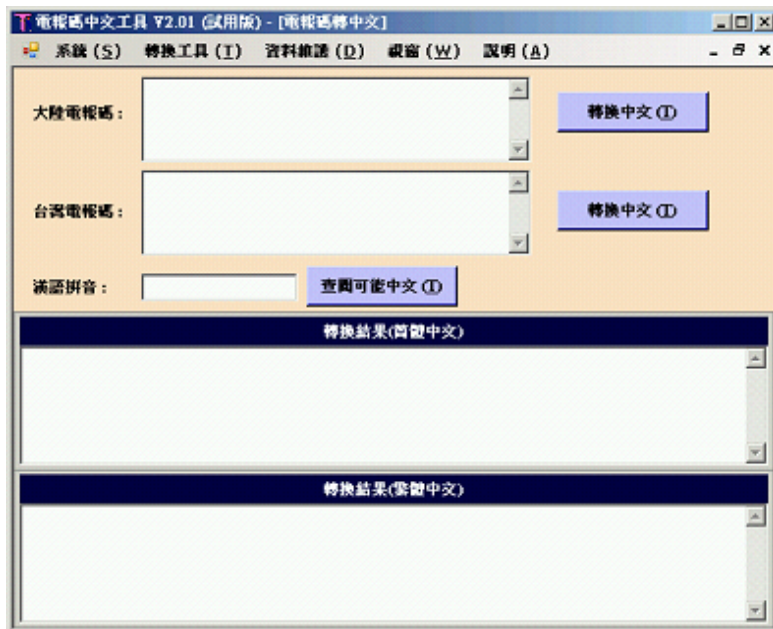
- **使用大寫英文轉換拼音**

如勾選此功能，則產生的漢語拼音會使用英文大寫。

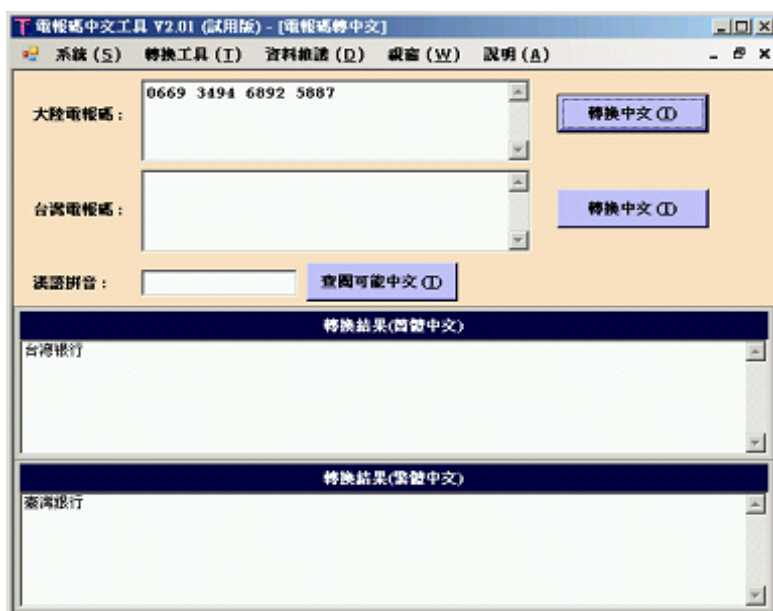


## 3.2 電報碼轉中文

執行 [轉換工具->電報碼轉中文](#) 後，會出現如下的視窗：



在大陸電報碼或台灣電報碼的文字方塊中輸入電報碼內容，按下 [轉換中文](#) 即可同時產生對應的簡體與繁體文字。輸入的每組電報碼，須用空白分開如：0669 3494 6892 5887



由於一個漢語拼音可對應的中文文字相當多，所以系統在您輸入拼音後，可以顯示所有可能的中文文字。查詢出來的中文文字，會同時顯示繁體與簡體中文。

## 4 電報碼新增與維護

執行 [資料維護->電報碼資料維護](#) 後，會出現如下的視窗：

- **修改大陸電報碼**

如您想修正簡體字對應的大陸電報碼內容，首先要搜尋出要修改的簡體文字。

您可以在 [簡體中文](#) 中直接輸入簡體中文後按 [搜尋](#)；也可以輸入 [繁體中文](#) 後按 [自動轉換簡體搜尋](#)；也可以在 [大陸電報碼](#) 文字方塊中輸入大陸電報碼，然後按下 [搜尋](#)。

查詢的結果會出現在下方搜尋結果中，在變更對應的大陸電報碼後，再按下 [更新](#) 按鈕即可。

- **新增大陸電報碼**

在 [新增大陸電報碼](#) 的區塊中輸入要新增的中文與對應電報碼，再按下 [新增](#) 按鈕即可。

- **修改台灣電報碼**

如您想修正繁體字對應的台灣電報碼內容，首先要搜尋出要修改的繁體文字。

您可以在 [繁體中文](#) 中輸入繁體中文後按 [搜尋](#)；也可以在 [台灣電報碼](#) 文字方塊中輸入台灣電報碼，然後按下 [搜尋](#)。

查詢的結果會出現在下方搜尋結果中，在變更對應的台灣電報碼後，再按下 [更新](#) 按鈕即可。

- **新增台灣電報碼**

在 [新增台灣電報碼](#) 的區塊中輸入要新增的中文與對應電報碼，再按下 [新增](#) 按鈕即可。

## 5 漢語拼音新增與維護

執行 [資料維護->漢語拼音資料維護](#) 後，會出現如下的視窗：



- [修改中文對應的拼音內容](#)

如您想修正中文對應的拼音中文內容，首先要搜尋出要修改的中文文字，您可以在 [繁體中文](#) 中直接輸入中文後按 [搜尋](#) 即可。

查詢的結果會出現在下方搜尋結果中，在變更對應的漢語拼音後，再按下 [更新](#) 按鈕即可。

- [新增漢語拼音](#)

在 [新增拼音](#) 的區塊中輸入要新增的繁體中文與對應拼音，再按下 [新增](#) 按鈕即可。

## 6 避開繁轉簡文字新增與維護

由於系統在中文轉換成大陸電報碼的過程之中，提供自動繁體轉簡體的功能，但有些繁體文字轉換成簡體中文後，再用此簡體文字找出對應的大陸電報碼反而會產生錯誤。

因此為避免將某些特定文字轉成簡體，系統提供讓您設定那些繁體中文字不用轉換成簡體文字，直接用此繁體中文去搜尋大陸電報碼資料庫。

執行 [資料維護->漢語拼音資料維護](#) 後，會出現如下的視窗：



- **新增避開文字**

直接在最下方輸入中文即可，或是按下新增在輸入避開文字，最後如要儲存修改結果，請按下 [儲存後離開](#)；如要取消變更請按下 再按下 [取消變更離開](#) 即可。

- **刪除避開文字**

選取要刪除的文字列後，按下功能列中的 [刪除](#) 即可，如要真正儲存刪除結果，請按下 [儲存後離開](#)；如要取消刪除，請按下 再按下 [取消變更離開](#) 即可。

## 7 如何購買本產品

軟體提供三十天的免費試用服務，如您想將試用版變更成正式版，須將軟體作 [產品啟動](#) 。

軟體經產品啟動後則可以永久使用下去，每個授權僅限一台電腦使用，如您同時有多台電腦要使用本軟體，則必須要購買相對應的授權數目。

如要購買本產品的正式授權，歡迎來電或 Email 告知本公司。

聯絡資訊如下：

**台北市 10081 中正區金門街12巷20號3樓**

**電話：(02)2367-6574**

**傳真：(02)2367-8614**

**客服信箱：kenny@mail.kmdog.com.tw**

**網址：www.kmdog.com.tw**