

Colorfly 平板升级指南


(PhoenixSuit 工具)

1. 下载固件及升级工具

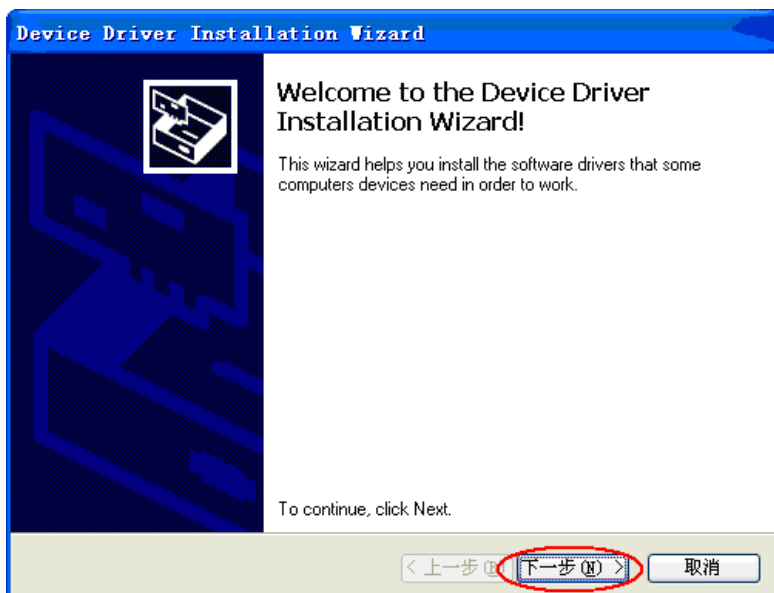
- 1、登录官网 <http://www.colorful.cn/> 进行固件包、升级工具的下载。
- 2、保存到 PC 本地磁盘。

2. 安装升级工具及设备驱动程序

2.1. 安装升级工具

双击  PhoenixSuitPacket.msi 运行 PhoenixSuit 软件安装程序。按照软件安装向导安装升级工具。

注意：在运行安装过程中可能会出现驱动安装，如图所示对话框，选择“下一步”安装驱动即可，如下图所示：



2.2. 安装设备驱动程序

注：驱动程序文件夹“USBDriver”包含于升级工具压缩包解压后生成的文件夹中。如果是 32 位的操作系统，请选择文件夹“i386”；如果是 64 位的操作系统，请选择文件夹“amd64”。

在 Windows 7 中：

连接平板与 PC 后，系统会自动检测是否安装了设备驱动。如果未安装，系统会提示您安装驱动，请按提示安装。

在 Windows XP 中：

首次使用需安装驱动。

- 1、按平板电脑【开关机键】（电源键），出现关机提示信息，点击“确定”进行关机。
- 2、按住【开关机键】（电源键）不放，同时将设备连接到 PC USB 端口，出现驱动安装界面，选择“从列表或指定位置安装（高级）”。
- 3、单击“下一步”，点击【浏览】选择驱动程序文件夹“USBDriver”下的驱动文件夹。
- 4、选择好文件夹后，单击“下一步”，进行驱动安装。安装完之后点击“完成”。

3. 升级

3.1. 升级前准备

- （1）备份平板电脑上的数据到本地 PC（见“升级工具-设备管理”功能说明）。
- （2）保持平板电脑电量充足，最好在 80%以上，以便电量过低升级失败。
- （3）官网下载固件包、升级工具包保存并解压到本地 PC 端。
- （4）成功安装驱动。


注：如果无法确认驱动是否已经安装成功，可执行以下操作更新驱动：

- 1、右键单击“计算机”（“我的电脑”），选择“属性”。
- 2、从左侧导航栏中选择“设备管理器”，在弹出的窗口中展开“通用串行总线控制器”，右键单击你接入的设备，选择“更新驱动程序软件”，在弹出的对话框中选择“浏览计算机以查找驱动程序软件”。
- 3、选择相应的驱动程序文件夹，完成驱动更新。

3.2. 升级过程

3.2.1. 关机状态下升级



- 1、点击  图标，打开升级工具。

工具页面如下图所示：



- 2、点击  按钮进入刷机模，点击  按钮，选择固件包，按“打开”。



- 3、选定固件包之后，将标配的 USB 线一端连接 PC，然后根据您的设备情况执行以下操作：
 - 您的设备带有【音量+键】时，长按【音量+键】同时将 USB 线的另一端插入平板的 USB 接口。
 - 您的设备带有【Home 键】而没有【音量+键】时，长按【Home 键】同时将 USB 线的另一端插入平板的 USB 接口。
- 4、在弹出的对话框中选择升级模式，如下图所示：



选择“是”进行格式化升级，格式化将用户数据全部清除


选择“否”进行普通模式升级，将保留用户数据

建议：备份所有数据，选择“是”进行格式化升级，以免升级后导致部分应有程序或数据出错。

- 5、烧写完成后，请按“确定”完成升级。

注意：刷机过程中请勿拔出设备，以免造成设备损坏！

3.2.2. 开机状态下升级

- 1、点击  图标，打开升级工具。

工具页面如下图所示：



2、接入设备，打开 USB 调试。


注意：软件一次只能操作一个智能设备，请勿同时插入多个开启了 adb 连接的智能设备。

在检测到设备进入之后，工具页面显示已经连接成功，如下图所示：



3、点击 按钮进入刷机模，点击 按钮，选择固件包，按“打开”。



- 4、选择固件包完成后，点击 。在弹出的确认升级对话框中选择“是”。
- 5、在弹出的对话框中选择升级模式，如下图所示：



选择“是”进行格式化升级，格式化将用户数据全部清除

选择“否”进行普通模式升级，将保留用户数据

建议：备份所有数据，选择“是”进行格式化升级，以免升级后导致部分应有程序或数据出错。

- 6、烧写完成后，请按“确定”完成升级。

注意：刷机过程中请勿拔出设备，以免造成设备损坏！

4. 设备管理

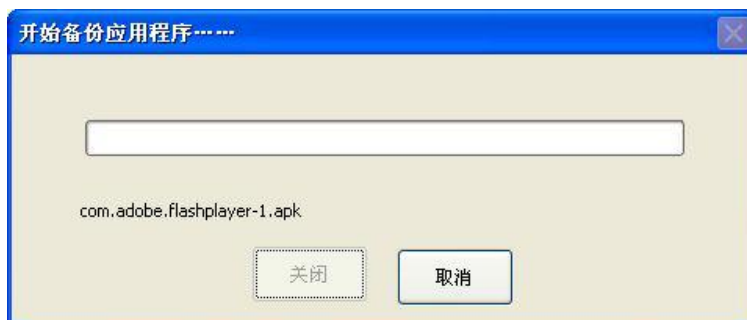
PhoenixSuit 除了支持刷机操作之外，还支持设备管理功能：一键备份设备中的apk 文件、一键恢复之前备份的apk 文件、批量安装多个apk 文件、重启设备、切换设备至 recovery模式。



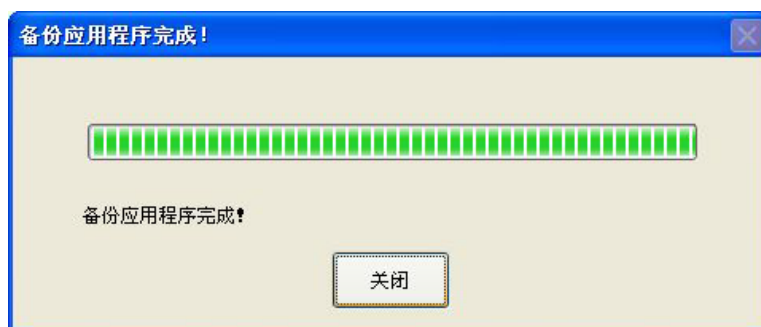
点击按钮 **设备管理** 进入设备管理模块，如下图所示：



- 1、**一键备份**：点击一键备份按钮 **一键备份**，程序开始备份智能设备中安装的apk 应用程序，如果备份中途需要中断操作，直接点击取消即可。如下图所示：




备份完成，如下图所示：



apk 应用程序备份目录为“我的文档”目录底下的PhoenixSuit\Backup\下的对应的设备型号目录。




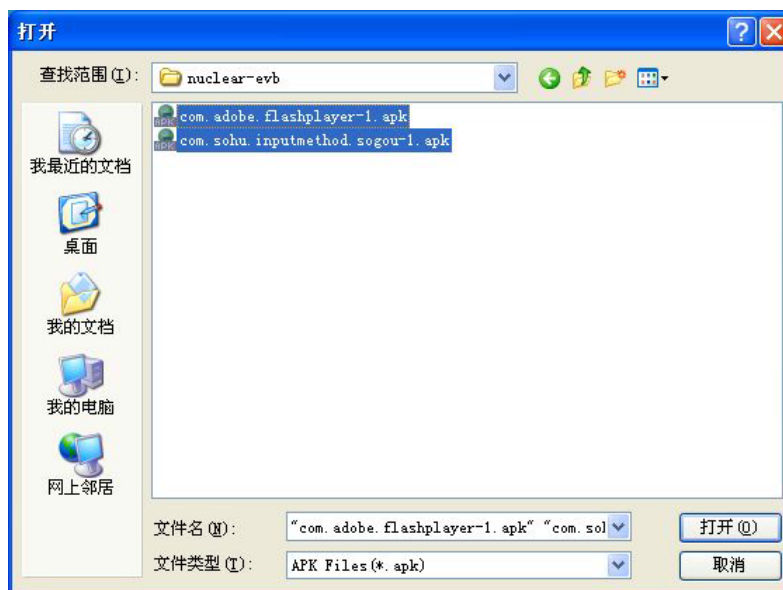
- 2、**一键还原**：点击一键还原按钮 ，可以将之前备份的apk 应用恢复至智能设备。如果中途需要中断操作，点击取消按钮即可。如下图所示：



恢复操作完成，如下图所示：




- 3、**批量安装**：点击批量安装按钮 ，在弹出的对话框中选择需要进行安装的apk 文件，支持多选，如下图所示：



安装进程（如果中途需要终端操作，点击取消按钮即可）如下图所示：



4、**重启设备**：当智能设备卡顿无法响应操作时，可以通过点击按钮  来重启设备。

5、**恢复模式**：点击按钮  可以将设备切换至recovery 模式下。如果设备不支持切换至recovery 模式，那么设备将在重启之后直接进入Android 模式，无任何不良影响。